



B16

# 1 Chambre 1 Bedroom

602 pi<sup>2</sup> | sq. ft

## Unités | Units

805, 905, 1005, 1105, 1205,  
1405, 1505, 1605, 1705, 1805,  
1905, 2005

## Vues | Views

Pont Jacques-Cartier  
Jacques-Cartier Bridge

## Inclusions | Included



Chauffage & Climatisation  
Heat & AC



Électricité  
Electricity



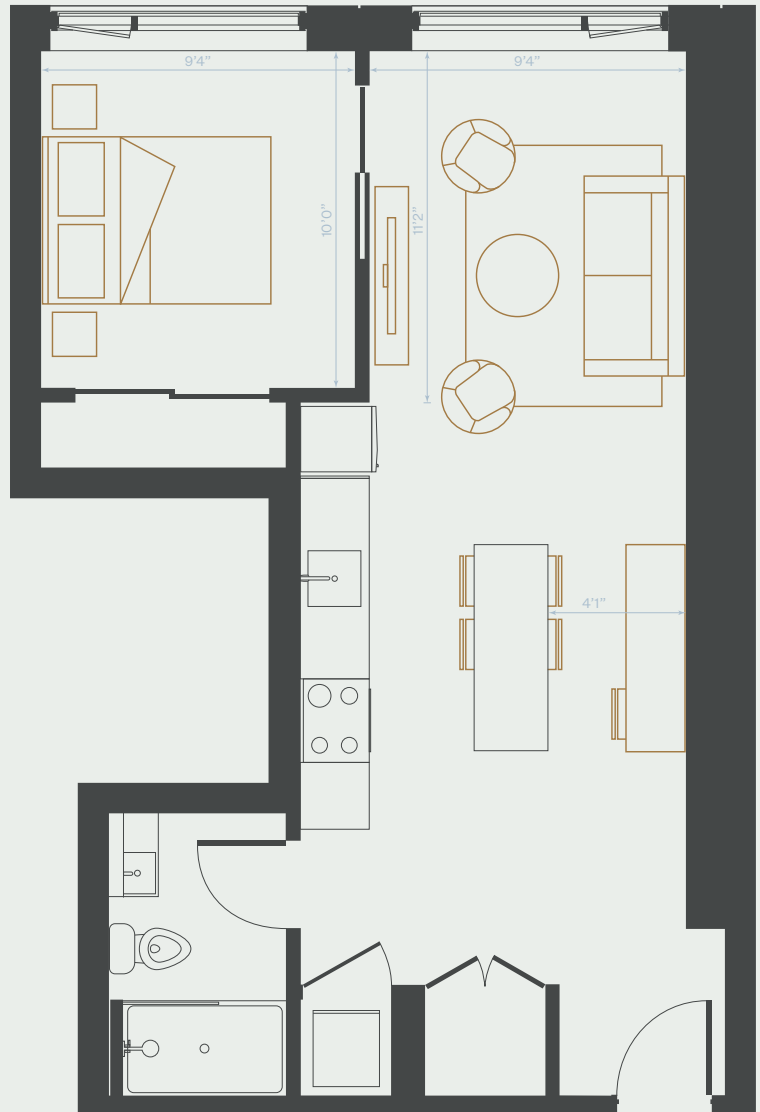
Internet



5 électroménagers en inox  
5 Stainless Steel Appliances



Sécurité  
Security



Plans préliminaires sujets à changement. La superficie brute des logements n'inclut pas celle des balcons et/ou terrasses. La superficie et la dimension des plans sont approximatives et peuvent varier.

Preliminary plans subject to modifications. The unit area excludes the balcony and/or terraces. The areas are approximate and are subject to variation.